

dne **14. 5. 2026** od **7:00** do **15:00** hodin

Plánovaná odstávka zahrnuje tyto lokality:**Radovesice (okres Litoměřice)**

č. p. 13, 14, 17, 24, 26, 43, 46, 47, 53-57, 61, 63, 65, 66, 68, 69, 71, 72, 74, 75, 78, 82, 83, 84, 87, 89, 93, 98, 105, 111, 112, 114, 130, 134, 136, 147, 150, 151, 152, 153, 156, 158, 162, 163, 164, 166, 170, 178, 182, 183, 184, 191, 192, 202

č. ev. 9, 10, 12, 13, 35, 39, 115, 301, 302, 303

kat. území **Radovesice u Libochovic (kód 738701): parcelní č.** 79/10, 219, 220, 221, 226, 228, 229, 230, 231, 233, 234, 235, 239, 240, 249, 250, 251, 256, 260, 261, 263, 287, 359/2, 359/6, 359/8, 359/13, 359/16, 359/17, 704

Žabovřesky nad Ohří (okres Litoměřice)

č. ev. 23, 25, 28, 30, 40, 41, 46, 47

Dolejšek: č. p. 35-39, 42, 43, 44, 49, 51, 52, 53, 55, 61, 62, 63, 111

Ke dráze: č. p. 54, 68, 78, 80, 83, 99

Kozí: č. p. 85, 87, 112

Na návsi: č. p. 2-11, 16, 17, 18, 19, 21-29, 93

Pod Pomníkem: č. p. 48, 64, 65, 100-108

Růžová: č. p. 57, 67, 74, 75, 76, 77, 79, 82, 86, 91, 92, 96

U Silnice: č. p. 1, 31, 32, 33, 41, 45, 58, 66, 69-73, 89, 90, 94, 95, 109

V chaloupkách: č. p. 12, 13, 15, 30, 34, 46, 47, 56, 59, 60, 88

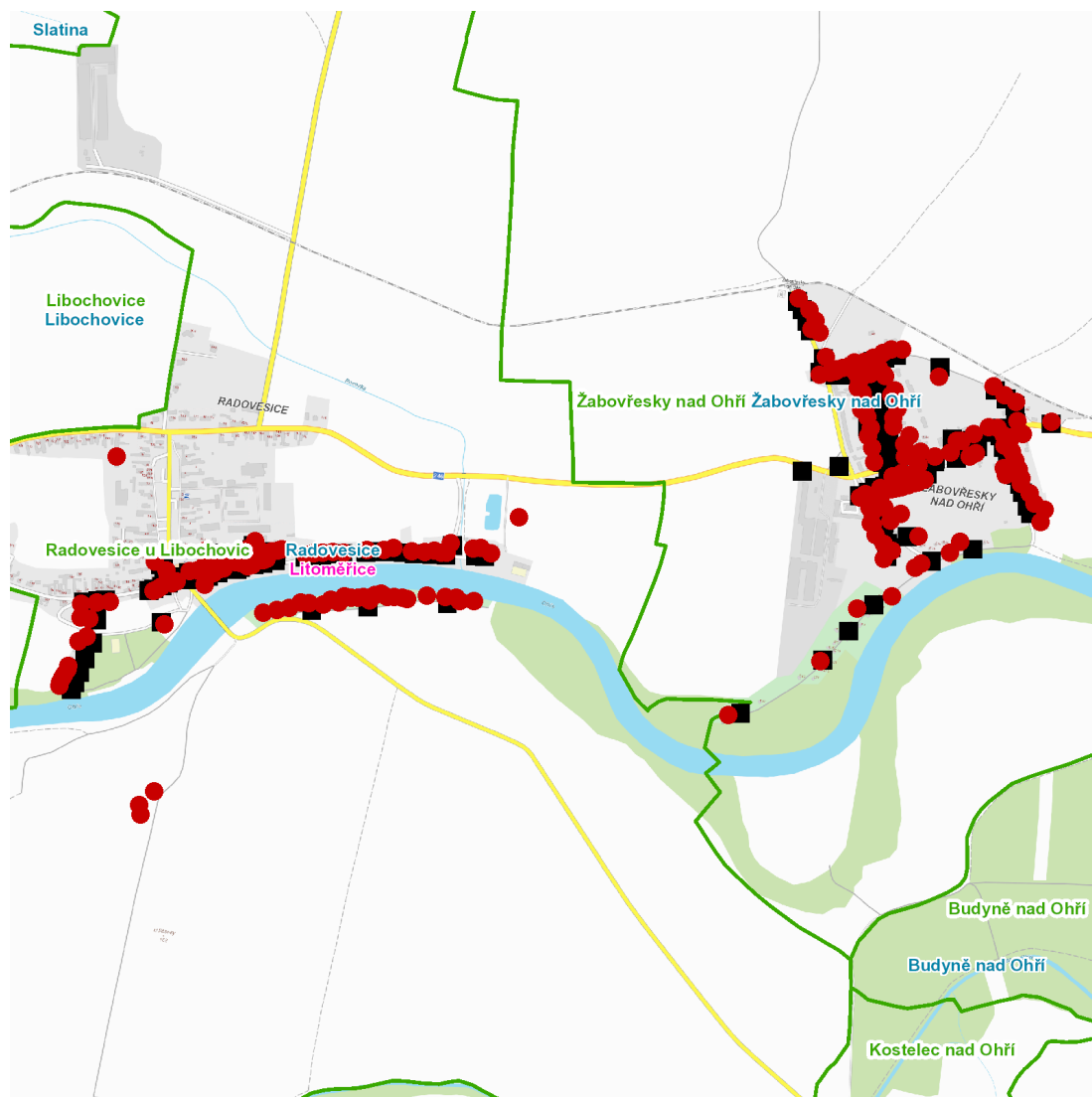
kat. území **Žabovřesky nad Ohří (kód 794171): parcelní č.** ST.210, 6, 206, 609/1

UPOZORNĚNÍ

Dotčené zařízení distribuční soustavy je nutné i v době odstávky považovat za zařízení pod napětím, a proto vás žádáme o dodržení všech zásad bezpečnosti a provedení opatření potřebných k zamezení případných škod na zdraví a majetku. | Provozovatelé výroben elektřiny jsou povinni zajistit přerušeni dodávky elektřiny z výroby do vypnutého úseku distribuční soustavy.

NEJDE VÁM ELEKTŘINA...

TIP: Registrujte se zdarma na www.cezdistribuce.cz/sluzba a informace o odstávkách elektřiny budete dostávat e-mailem nebo SMS. U poruch zasíláme SMS s předpokládanou dobou obnovení dodávek. | Aktuální stav dodávek elektřiny na konkrétní adrese zjistíte snadno, rychle a bez registrace na portále **Bez Štávy** (www.bezstavy.cz).

dne 14. 5. 2026 od 7:00 do 15:00 hodin

Orientační mapový podklad odstávkou dotčených lokalit

VYSVĚTLIVKY

- – adresy dotčené odstávkou elektřiny
- – místa připojení k elektrické síti dotčená odstávkou

INFORMACE ZASLÁNA

IDDS: s3ubhjs (Obec Radovesice)

IDDS: ac8bu8p (Obec Žabovřesky nad Ohří)